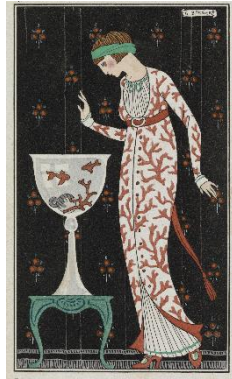


ASIA CHIC

L'influence des textiles chinois et japonais sur la mode des Années folles

10 avril – 7 juillet 2019



1a. Robe d'intérieur en soie brochée (...)

Planche peinte au pochoir métallique sur papier

France, Paris, *Costumes Parisiens, Journal des dames et des modes*, année 1913

Signée George Barbier

© The Trustees of the Chester Beatty, Dublin

1b. Kimono quotidien, à motif de fleurs, de feuilles et de fruits

Coton tissé de fils teints selon la technique *Kurume kasuri*

Japon, ère Shôwa (1926-1989), Tôkyô

Donation Sugawara Keiko

Marian Gérard © Fondation Baur, Genève.



2a. (...) Manteau du soir de Paul Poiret

Planche peinte au pochoir métallique sur papier

France, Paris, *Gazette du bon ton*, année 1913

Signée Georges Lepape

© Bibliothèque d'art et d'archéologie des Musées d'art et d'histoire, Ville de Genève

2b. Kimono de sortie quotidien, à motif de roseaux

Gaze de soie teinte, peinte et brodée de fils de couleurs et d'argent

Japon, fin de l'ère Taishô (1912-1926), Kyôto

Donation Sato Mariko

Marian Gérard © Fondation Baur, Genève.



3a. (...) Robe du soir de Worth

Planche peinte au pochoir métallique sur papier
France, Paris, *Gazette du bon ton*, année 1921
Signée George Barbier

© Bibliothèque d'art et d'archéologie des Musées d'art et d'histoire, Ville de Genève

3b. Kimono de jeune fille, à motif de lys

Crêpe de soie teint, peint en couleur avec rehauts d'or
Japon, début de l'ère Shôwa (1926-1989), Tôkyô
Donation Sugawara Keiko
Marian Gérard © Fondation Baur, Genève.



4a. (...) Robe d'intérieur de Doucet

Planche peinte au pochoir métallique sur papier
France, Paris, *Gazette du bon ton*, année 1913
Signée Robert Dammy

© Bibliothèque d'art et d'archéologie des Musées d'art et d'histoire, Ville de Genève

4b. Kimono léger pour l'été, à motif de paulownia

Ramie teint puis tissé avant d'être enfoui sous la neige
Textile à effet froissé caractéristique *Ojiya-chijimi*
Japon, ère Taishô (1912-1926), Tôkyô
Donation Sugawara Keiko
Marian Gérard © Fondation Baur, Genève.



5a. (...) Robe du soir de Beer

Planche peinte au pochoir métallique sur papier
France, Paris, *Gazette du bon ton*, année 1921

Signée George Barbier

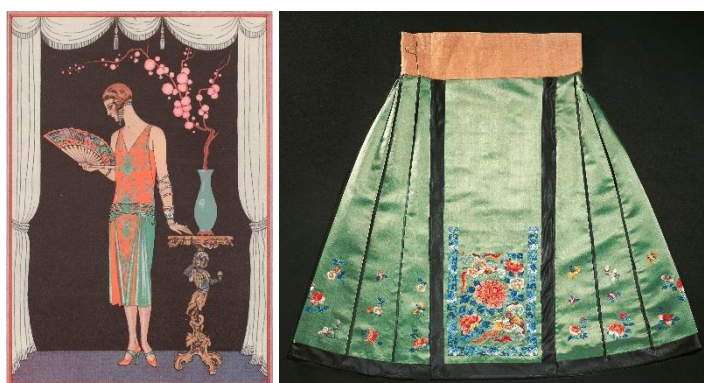
© Bibliothèque nationale de France, Paris

5b. Kimono formel de couleur, doublé pour l'hiver, à motif de pivoines

Crêpe de soie teint, peint de couleurs d'or et d'argent et brodé au fil d'or
Japon, fin de l'ère Taishô (1912-1926) ou début Shôwa (1926-1989), Tôkyô

Donation Sugawara Keiko

Marian Gérard © Fondation Baur, Genève.



6a. (...) Robe du soir de Worth

Planche peinte au pochoir métallique sur papier
France, Paris, *Gazette du bon ton*, année 1924-1925

Signée George Barbier

© Bibliothèque nationale de France, Paris

6b. Jupe plissée à motif de pivoines

Satin de soie brodé de fils multicolores
Chine, dynastie Qing (1644-1911), fin du XIX^e siècle
Marian Gérard © Fondation Baur, Genève.



7a. (...) Robe du soir de Jenny

Planche peinte au pochoir métallique sur papier avec rehauts d'or
France, Paris, tirée de *La Guirlande des mois*, publication de mode 1919-1920

Signée George Barbier

© The Stapleton Collection / Bridgeman Images

7b. Tunique aux dragons pour le théâtre

Satin de soie tissé et brodé de fils multicolores et d'or

Chine, Shanghai, années 1950

Donation Natural

Marian Gérard © Fondation Baur, Genève.